

PDF-Einstellungen

Bitte liefere druckfertige Daten ausschließlich in folgenden PDF-Formaten an:

- PDF-Standard PDF/X-4
- PDF 1.5 oder höher - wenn PDF/X-4 nicht erstellt werden kann:
Hoher Bildauflösung, ohne Downsampling, maximale Qualität
(Farbe & Graustufen 300 ppi / Monochrom 600 ppi)
Farbkonvertierung: Keine Umwandlung
Alle Schriften einbetten, Subset-Schriften: 0%

Bilder

Verwende für dein Design immer hochaufgelöste Bild-Dateien (Farbe & Graustufen mind. 240 ppi / Monochrom mind. 600 ppi).

Folgende Farbräume sind möglich:

- RGB (Rot, Grün, Blau) mit Quellprofil RGB-Bildern | ohne Profil weisen wir das sRGB-ICC-Profil zu (wenn du dein RGB-Bild selbst in den CMYK-Farbraum konvertierst, dann verwende das ICC-Profil PScoated v3)

- CMYK (Cyan, Magenta, Gelb, Schwarz)

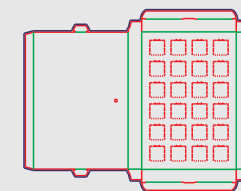
Die passenden Farbeinstellung-Dateien für die Bildbearbeitung in Adobe Photoshop findest du auf www.pdfx-ready.ch.

Beschnitt

Lege dein Design immer mit 3 mm Beschnitt an, d.h. Farbflächen, Verläufe, Linien, Bilder, die bis zur Stanzlinie heranragen müssen immer über die Stanzlinie (rot) hinaus, bis hin zur Beschnittlinie (blau) erweitert werden, um Toleranzen im Stanzprozess auszugleichen.

Standskizze

Bitte blenden Sie die Standskizze aus.



Farben

Du kannst für Texte und Grafiken (Linielemente, Flächen und Farbverläufe) in deinem Design folgende Farben verwenden:

- Reine CMYK-Farben (Cyan, Magenta, Gelb, Schwarz)
 - Mischfarben aus CMYK
- Sonderfarben der PANTONE- oder PANTONE PLUS-Bibliothek für gestrichene Papiere (Der Farb-/Separationsname muss mit dem Namen aus der Bibliothek übereinstimmen.)

Sonderfarben werden im CMYK- oder im farbraumerweiterten Modus (CMYK+Orange+Violett+Grün) mit der höchstmöglichen Übereinstimmung zur PANTONE-Bibliothek wiedergegeben.

! Metallic- oder Leuchtfarben können nicht gedruckt werden und dürfen für das Design nicht verwendet werden!